

# 利用状況・行事のお知らせ

施設名 日立市かねはたデイサービスセンター  
 担当者 加藤昌子・林美紗・坂谷徳子

利用状況と行事の予定についてお知らせいたしますので、ご利用いただけますよう、  
 よろしく願います。見学や体験利用も行っています。

## 1、利用状況

※○…空があります △…若干空があります

曜日	定員	一般型 受入可能人数	認知症対応型 受入可能人数	曜日毎の雰囲気
月	一般型 25人	△	○	機能訓練を熱心に行っている方が多く、アクティブです
火		○	○	手先が器用な方が多く、貼り絵・塗絵が盛んです
水		△	○	男性が多く、活気と勢いにあふれています
木	認知症 対応型 8人	○	○	ご自身のペースで過ごされる方が多く落ち着いた雰囲気です
金		△	○	お話好きな方が多く、にぎやかです
土		○		和やかな雰囲気です、脳トレやパズルが盛んです

※認知症対応型は、馴染みの関係を築き、笑顔が絶えない毎日です。

## 2、2月行事予定

### ☆豆まき

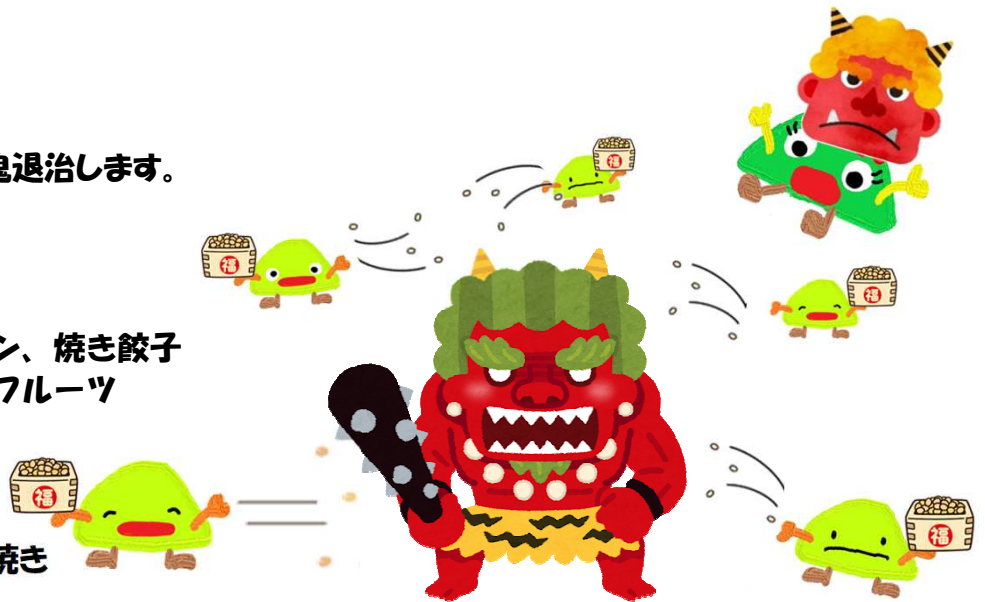
実施日 3日(月)  
 内容 豆をまいて鬼退治します。

### ☆ご当地メニュー(福岡県)

実施日 12日(水)  
 内容 博多ラーメン、焼き餃子  
 明太和え、フルーツ

### ☆選択食

実施日 21日(金)  
 内容 豚肉の生姜焼き  
 or  
 カレイの煮付



### ※ 施設区分及び体制

施設基準区分	通常規模型通所介護
標準的なサービス単位区分	6時間以上7時間未満

以上